

## STICK-UP pomocný lezecký systém

Pomocný lezecký systém STICK-UP je metóda, ktorá umožňuje bezpečne vyliezť komíny v jaskyni, alebo skalné steny, rýchlo a s menšou námahou (priemerná rýchlosť 30m/hod).

Neodmysliteľnou súčasťou metódy je akumulátorová vŕtačka.

Lezecký systém vyžaduje nasledovnú výbavu:

- 1, STICK-UP superľahká zliatinová tyč (dodaná s 50 cm dlhým kúskom lana), art.201
- 2, Špecialny strmeň, art.202
- 3, Plaketky ALIEN s dvoma dierami, art.118
- 4, SPEEDY ROCK nity acc.M8C/M8L, art.123/12



Plaketka ALIEN

Pre bezpečné lezenie, dodržte nasledovné inštrukcie :

- Na lezenie treba minimálne dve osoby : jeden lezie ; zatiaľ čo druhý istí ( s GRI-GRI, alebo osmou, alebo iným vhodným spôsobom) (Poznámka: s GRI-GRI je možné liezť aj sólo. Samozrejme, že takto lezú len skúsené osoby s vysoko-technickými zručnosťami. Napriek tomu, absolútne neodporúčame sólo lezenie, vzhľadom na riziko, ktoré sa pritom podstupuje. Tí, ktorí sa rozhodnú liezť sólo, musia akceptovať ich vlastnú zodpovednosť s plným vedomím rizika, ktoré podstupujú)
- Musíte ako istiacie lano použiť dobré DYNAMICKÉ lano, schválené CE, alebo UIAA, a na zostup použiť STATICKÉ lano (na odobratie plaketiek, výmenu lezca, výmenu akumulátorov, atď.)
- Musíte mať kompletnú lezeckú výstroj, ktorá zahŕňa :
  - tyč STICK-UP so špeciálnym strmeňom: dĺžka prvej priečky (poz.6, časť A) a krátkeho strmeňa (poz.6, part B) je vyznačená na obrázku 6. Vhodnú dĺžku pre Vašu postavu najdete posúvaním uzlov. Špecialny strmeň je dodaný s « veľkým strmeňom » (poz.6 časť D), spojený so spodnou priečkou a použiteľný na výstup metódou STICK-UP
- Tyč STICK-UP musí byť prichytená s 2 **paralelnými** karabínami bez zámky, tak ako na obr.6
- Minimálne 12 malých plaketiek « ALIEN » s dvoma dierkami (art.118)
- Dostatočný počet nitov (art 123- 124)
- Minimálne 12 karabín so zámkou (CR=25 kN min) použitých s istiacim lanom
- Statické lano
- Dymanické lano
- Vŕtačku s nabitými baterkami, kladivo na nitovanie a celú lezeckú výstroj na lane (so zlaňovačkou)

## **METÓDA STICK-UP : pokyny**

1. Po tom, ako ste otestovali skalú kladivom, vyvrtajte diery a namontujte nit vo vhodnej výške. Tyč STICK-UP musí byť umiestnená tak ako na fig. 1.
2. Pripevnite nit. Dôležitá poznámka: Pripravte si minimálne 12 plaketiek ALIEN a nity predtým ako začnete liezť, ušetríte si tým sily a čas pri lezení.
3. Vložte istiacu karabínu do spodnej diery plakety ALIEN. Vložte istiace lano do istiacej karabíny a zavrite zámku.
4. Vyberte karabínu veľkého strmeňa z istiacej karabíny a zaveste ho na karabínu, ktorú ste si pripravili v novom nite.
5. Upozornite Vášho spoločníka na ťah istiaceho lana a keď si odopnete brušné istítko z lana na tyči, vložte jednu nohu do veľkého strmeňa a držte rovnováhu pridržiavac sa uzla na veľkom strmeni (fig.2). Keď tyč už nedrží vašu váhu, môžete ju ľahko odobrať z kotvenia a umiestniť na pripravenú plaketku ALIEN vloženíím strednej karabíny do vrchnej diery plakety (fig. 2 a 4/A).
6. Teraz vylezte strmeňom s 3 priečkami, umiestnite Vaše nohy do posledných priečok strmeňa a krátkeho strmeňa (fig. 4 a 5) a pripnite sa brušným istítkom na kúsok lana na tyči tak ako na obr. 4 a 4/A
7. Opakujte postup od 1 (fig.5)

**Poznámka** : Istiace lano musí byť upevnené na sedačku osmičkovým uzlom obr.4/A

Po použití všetkých plaketiek, upevnite statické lano na Váš posledný osadený nit a **bez** odviazania sa z istiaceho lana, zlaňte a pozbierajte plakety, ktoré sú nevyužité. Ubezpečte sa, že posledné 2, alebo 3 plakety zostanú v stene (aby boli použité pre istiace lano !). Keď sa vrátite k lezeniu, môžete vystúpiť k poslednému bodu so zlaňovačkou po statickom lane, zatiaľ čo Váš spoločník Vás istí na dynamickom lane.

**UPOZORNENIE**: Predtým ako skúsíte takéto pomocné lezenie, natrénujte si ho na špeciálnom tréningu so skúsenými a kvalifikovanými expertmi. Speleológia, lezenie, zlaňovanie, objavovanie a výstupy vyššie opísanou metódou sú nebezpečné aktivity, ktoré môžu viesť k vážnym úrazom, alebo smrti.

Naučte sa správnu techniku a bezpečnostné postupy. Nesiete zodpovednosť za všetku škodu, zranenia, alebo smrť, ktoré by mohli vzniknúť používaním našich výrobkov. Ak nie ste schopný niesť túto zodpovednosť, alebo podstúpiť spomenuté riziká, **NEPOUŽÍVAJTE** tento materiál.

**RAUMER Srl** : nezodpovedá za zranenia spôsobené pri použití ich lezeckého systému

**Použitý materiál a špecifikácie** : EURAL 7003 ľahká zliatina, anodizovaná vo viacerých živých farbách, konce v tvare huby vyrobené z protioderového nylonu váha : 865g (tyč + strmene)

Preklad Marianna Jagerčíková, odborný posudok Martin Hurtaj 5/2010

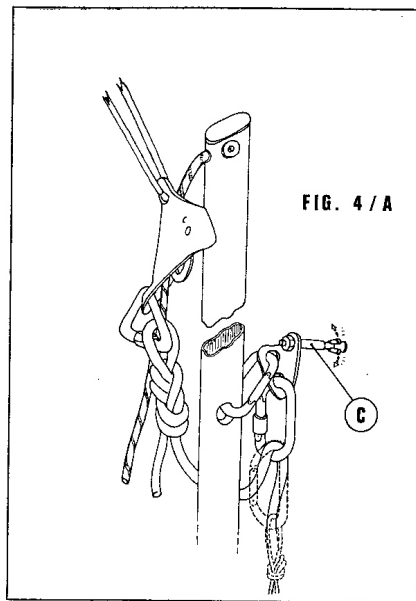
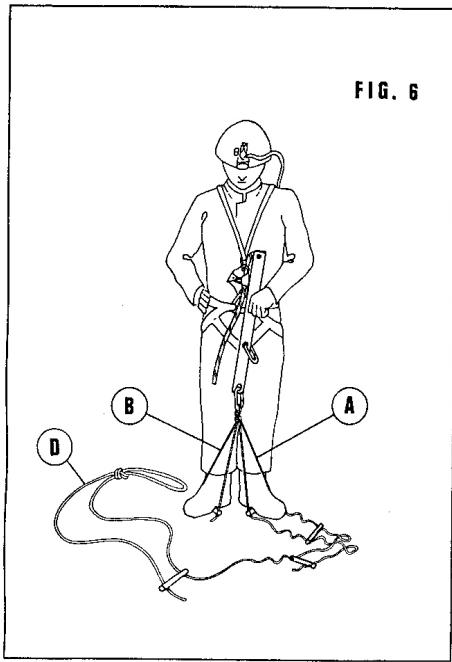
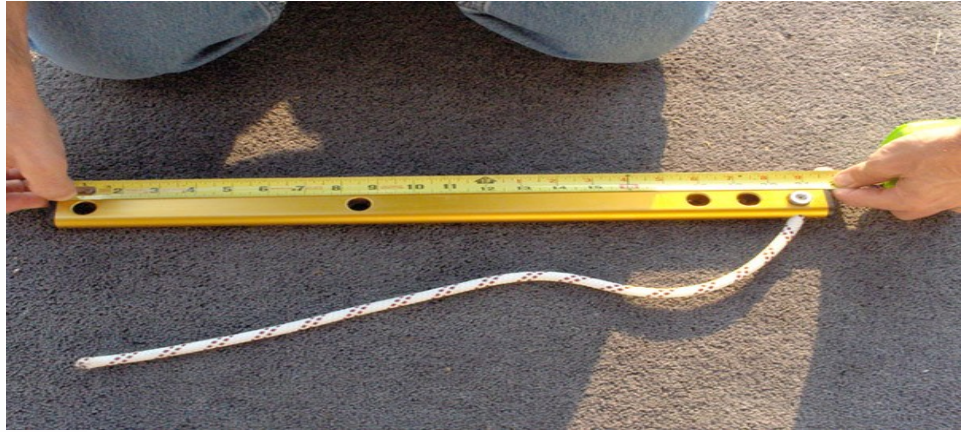
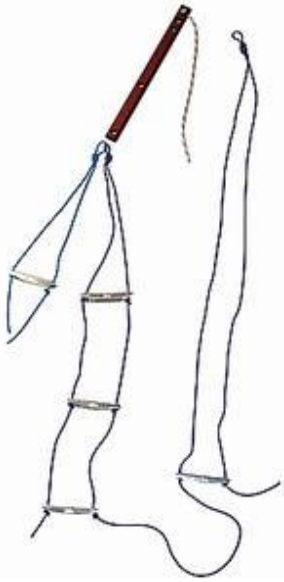


FIG. 1

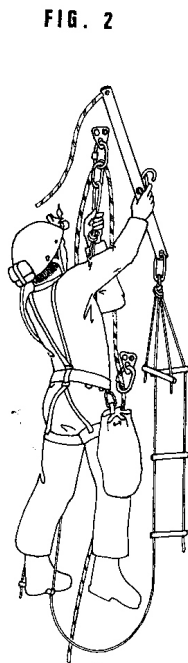


FIG. 2



FIG. 3

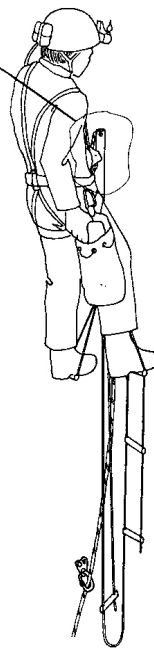


FIG. 4



FIG. 5